

情報分析



データを様々な切り口で分析・表現する為のメニューです。

- ・ **情報分析メニュー**

登録したデータを見る化出来る5つの表示と1つのトリマ分析で表現出来ます。



・ 差異分析

計画比、前年比など2つの値を比較し、差異をグラフ化でき、合計のほか、商品別・都道府県別など、ユーザーが定めた5つのサブカテゴリー別の推移を見ることができます。

[操作手順]

「差分分析」のアイコンをクリックします。

「元」と「先」のデータを比較する形で設定します。（基本1年間対比で比較する）

左右の▶印を押す事で、1年単位で指定年月が変わります。

yy年mm月dd日～yy年mm月dd日の指定を行う場合はカレンダーで範囲を指定できます。

「基本分析情報管理メニュー」で登録した分析対象の「数値名」や「区分名」を選択する。

・「分析対象」を「月別」以外に指定すると右側に絞り込み検索キーも入力可能。

「実行」をクリックして作成されるのを待ちます。

グラフを表示した最下段に、集計した結果をCSV形式やTSV形式での出力も可能。



ホーム
情報分析
データ管理
管理機能
ヘルプ

差異分析

分析条件指定

元： ◀ 2014/04/01 ▶ ~ 2015/03/31 ▶

先： ◀ 2015/04/01 ▶ ~ 2016/03/31 ▶

分析対象： 月別 ▼ (部分一致検索)

売上 ▼ 単位：円

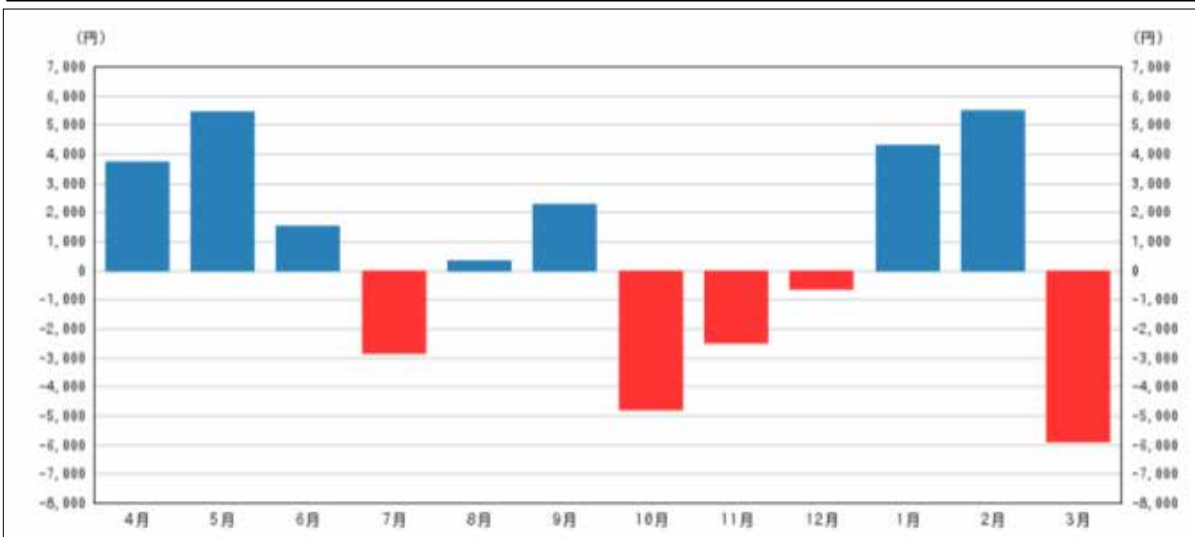
売上 ▼ 単位：円

<詳細設定>

絞り込み： 上位50件 下位50件 無し

実行

分析条件を指定して「実行」ボタンを押してください。



分析条件指定

元 : ~ 売上 単位 : 円
 先 : ~ 売上 単位 : 円
 分析対象 : 商品名 (部分一致検索)

<詳細設定>
 取込み : 上位50件 下位50件 無し

実行

No	分析対象	比較年(-)	比較年(+)	差引(-)
1	DVDビデオカメラ	2,598.28	3,468.06	869.77
2	2軸型携帯電話	6,249.40	6,801.14	551.73
3	ブルーレイレコーダー	7,237.60	7,782.80	545.20
4	16畳用エアコン	5,776.80	6,299.70	522.90
5	二折り型携帯電話	5,035.57	5,421.07	385.50
6	ノートパソコン	2,331.19	2,603.80	272.60
7	デスクトップパソコン	5,947.10	6,209.84	262.73
8	プラズマテレビ	15,838.12	15,987.04	148.92
9	液晶テレビ	27,102.30	27,147.77	45.46
10	DVDレコーダー	56,829.07	56,845.18	16.11

(単位 : 千円)

データ出力 CSV形式 (カンマ区切り) TSV形式 (タブ区切り)

・ ABC分析

「重点分析」と呼ばれ、在庫管理・品質管理・顧客管理における、管理対象の優先度（重点のかけ方）を選定するための分析です。

[操作手順]

「ABC分析」のアイコンをクリックします。

「対象期間」を左右の▶印を押す事で、1年単位で指定年月が変わります。

yy年mm月dd日～yy年mm月dd日の指定を行う場合はカレンダーで範囲を指定できます。

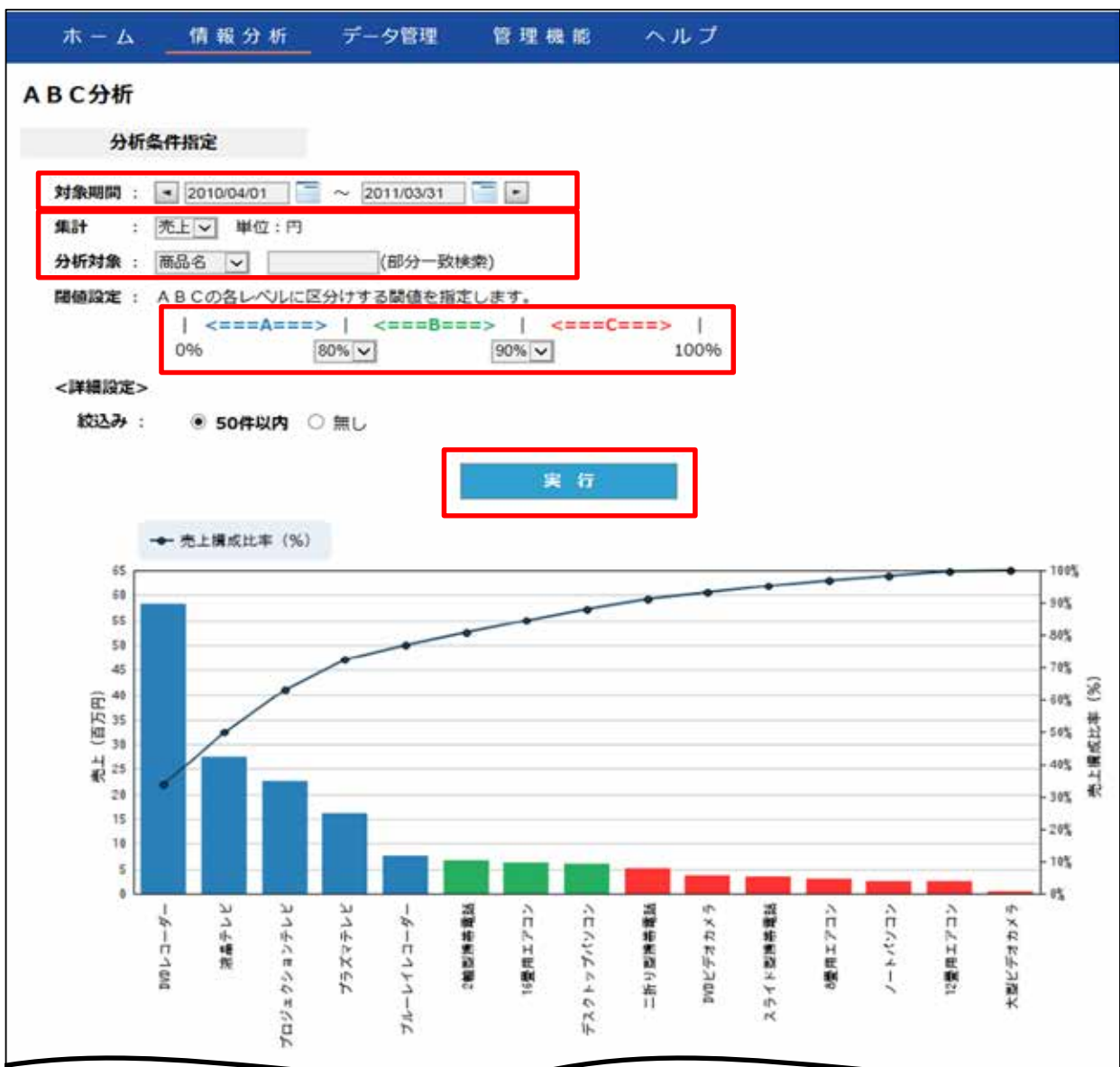
「基本分析情報管理メニュー」で登録した分析対象の「数値名」や「区分名」を選択する。

・「分析対象」を「月別」以外に指定すると右側に絞り込み検索キーも入力可能。

「閾値設定」で、レベル分けする閾値を2カ所設定します

「実行」をクリックして作成されるのを待ちます。

グラフを表示した最下段に、集計した結果をCSV形式やTSV形式での出力も可能。



(単位: 百万円)

No	分析対象	売上	構成比率	累計構成比率	ランク
1	DVDレコーダー	58.24	33.88%	33.88%	A
2	液晶テレビ	27.59	16.05%	49.93%	A
3	プロジェクションテレビ	22.60	13.15%	63.08%	A
4	プラズマテレビ	16.05	9.34%	72.42%	A
5	ブルーレイレコーダー	7.69	4.48%	76.89%	A
6	2軸型携帯電話	6.72	3.91%	80.80%	B
7	16畳用エアコン	6.37	3.71%	84.51%	B
8	デスクトップパソコン	6.10	3.55%	88.06%	B
9	二折り型携帯電話	5.25	3.06%	91.12%	C
10	DVDビデオカメラ	3.52	2.05%	93.17%	C

データ出力 CSV形式 (カンマ区切り) TSV形式 (タブ区切り)

・ドリルダウン分析

ある一定期間の数値の推移をグラフ化し、さらに各月の値を店舗別、商品別といったカテゴリでドリルダウンし、詳細に分析することができます。

[操作手順]

「ドリルダウン分析」のアイコンをクリックします。

「対象期間」を左右の▶印を押す事で、1年単位で指定年月が変わります。

左右の▶印を押す事で、1年単位で指定年月が変わります。

yy年mm月dd日～yy年mm月dd日の指定を行う場合はカレンダーで範囲を指定できます。

「基本分析情報管理メニュー」で登録した分析対象の「数値名」や「区分名」を選択する。

・「分析対象」を「月別」以外に指定すると右側に絞り込み検索キーも入力可能。

「実行」をクリックして作成されるのを待ちます。

グラフを表示した最下段に、集計した結果をCSV形式やTSV形式での出力も可能。



ホーム 情報分析 データ管理 管理機能 ヘルプ

ドリルダウン分析

分析条件指定

基準期間 : 2011/04/01 ~ 2012/03/31

集計① : 売上 単位:円

集計② : 租利 単位:円

分析対象 : 商品名 >(部分一致検索)

<詳細設定>

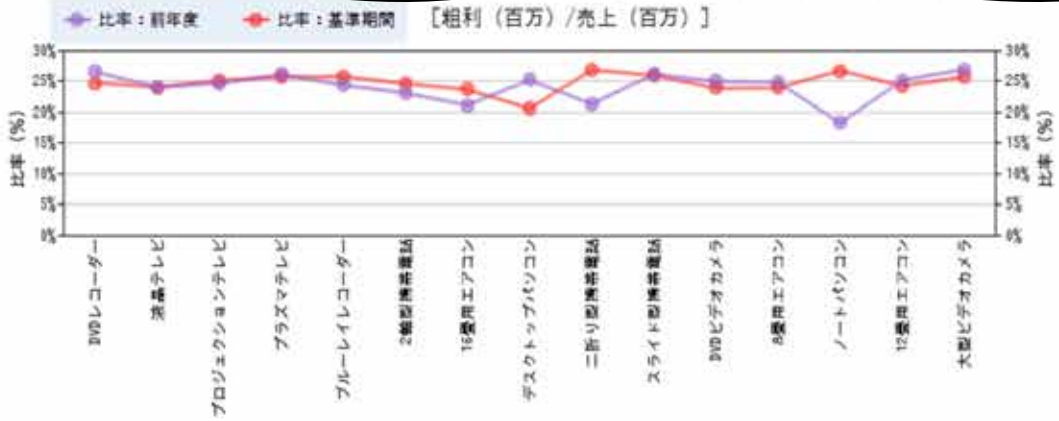
絞り込み : 上位50件 下位50件 無し

ソート順 : 集計① (基準期間がソート基準となります)

実行

■ 前年同実績 ■ 基準期間実績 [売上]

■ 前年同実績 ■ 基準期間実績 [租利]



①売上(単位:百万円) | ②粗利(単位:百万円)

No	分析対象	前年度			基準期間		
		① 売上	② 粗利	②/①	① 売上	② 粗利	②/①
1	DVDレコーダー	58.24	15.46	26.56%	57.75	14.30	24.77%
2	液晶テレビ	27.59	6.63	24.05%	27.00	6.50	24.09%
3	プロジェクションテレビ	22.60	5.58	24.70%	22.04	5.54	25.15%
4	プラズマテレビ	16.05	4.20	26.16%	15.78	4.06	25.74%
5	ブルーレイレコーダー	7.69	1.87	24.38%	7.01	1.80	25.79%
6	2軸型携帯電話	6.72	1.55	23.10%	6.68	1.64	24.64%
7	16畳用エアコン	6.37	1.34	21.17%	6.24	1.47	23.68%
8	デスクトップパソコン	6.10	1.54	25.25%	5.81	1.19	20.58%

データ出力

CSV形式(カンマ区切り) TSV形式(タブ区切り)

・ 多角分析

分析内容や切り口を柔軟に変化させることが可能で、あらゆる角度でデータ分析し、課題抽出を行うのに最適です。

[操作手順]

「多角分析」のアイコンをクリックします。

自動的に多角分析のグラフが描画されます。

「区分名」で指定した切り口でグラフが作成出来るタブがありますので、必要な切り口でグラフを選んでいただく事が可能です。

「月」を選択すると年度から月集計に変わり、再度同じ月を選択する事で年度集計に戻る各グラフの右上のアイコンからグラフを保存する事が可能です。



の「区分」選択後の「構成比」の値を選ぶとドリルダウンできます。

・ ポートフォリオ分析

「成長率とシェア」など、重要な2つの指標の組み合わせ、商品マトリクスを作成。各商品の現状が明確になるため、次の営業戦略が立てやすくなります。

[操作手順]

「ポートフォリオ分析」のアイコンをクリックします。

「元」と「先」のデータを比較する形で設定します。（基本1年間対比で比較する）左右の▶印を押す事で、1年単位で指定年月が変わります。

yy年mm月dd日～yy年mm月dd日の指定を行う場合はカレンダーで範囲を指定できます。

「基本分析情報管理メニュー」で登録した分析対象の「数値名」や「区分名」を選択する。

・「分析対象」を「月別」以外に指定すると右側に絞り込み検索キーも入力可能。

「実行」をクリックして作成されるのを待ちます。

グラフを表示した最下段に、集計した結果をCSV形式やTSV形式での出力も可能。



ホーム 情報分析 データ管理 管理機能 ヘルプ

ポートフォリオ分析

分析条件指定

元 : 2011/04/01 ~ 2012/03/31

先 : 2014/04/01 ~ 2015/03/31

集計対象 : 売上

分析対象 : 月別 (部分一致検索)

実行

(単位: 百万円)

項目	成長率	シェア	[元]集計値	[先]集計値
4月	-3.88%	8.30%	14.58	14.02
5月	10.39%	9.00%	13.76	15.19
6月	-7.64%	8.17%	14.93	13.79
7月	-8.31%	7.82%	14.41	13.21
8月	4.17%	9.29%	15.05	15.68
9月	-6.77%	7.54%	13.65	12.72
10月	8.16%	8.42%	13.15	14.22
11月	5.79%	8.31%	13.27	14.04
12月	-4.49%	7.86%	13.89	13.27
1月	9.18%	8.92%	13.80	15.07

データ出力 CSV形式 (カンマ区切り) TSV形式 (タブ区切り) 5

(単位: 百万円)

項目	成長率	シェア	[元]集計値	[先]集計値
4月	-3.88%	8.30%	14.58	14.02
5月	10.39%	9.00%	13.76	15.19
6月	-7.64%	8.17%	14.93	13.79
7月	-8.31%	7.82%	14.41	13.21
8月	4.17%	9.29%	15.05	15.68
9月	-6.77%	7.54%	13.65	12.72
10月	8.16%	8.42%	13.15	14.22
11月	5.79%	8.31%	13.27	14.04
12月	-4.49%	7.86%	13.89	13.27
1月	9.18%	8.92%	13.80	15.07

データ出力 CSV形式 (カンマ区切り) TSV形式 (タブ区切り) 5

・ トリマ分析

データやフォーマットを登録する事がなく、Excelからコピーアンドペーストですぐにデータを視覚化することができます。手始めの簡易的な分析に最適で、簡単に6種類のグラフ[棒グラフ][線グラフ][面積グラフ][ヒートマップ][多層円グラフ][四次元バブルチャート]が作成可能です。

[操作手順]

見える化したいCSVデータをドラッグするか、EXCELのSheetをコピー＆ペーストします。データが張り付いた事と、1行名が見出しとなるデータであることを確認する。

グラフの種類を選択

(棒グラフ,線グラフ,面積グラフ,ヒートマップ,多層円グラフ,四次元バブルチャート)

グラフ化する対象データをグラフに合わせてマッピングする。

「グラフ描画」をクリックし、グラフを確認する。

